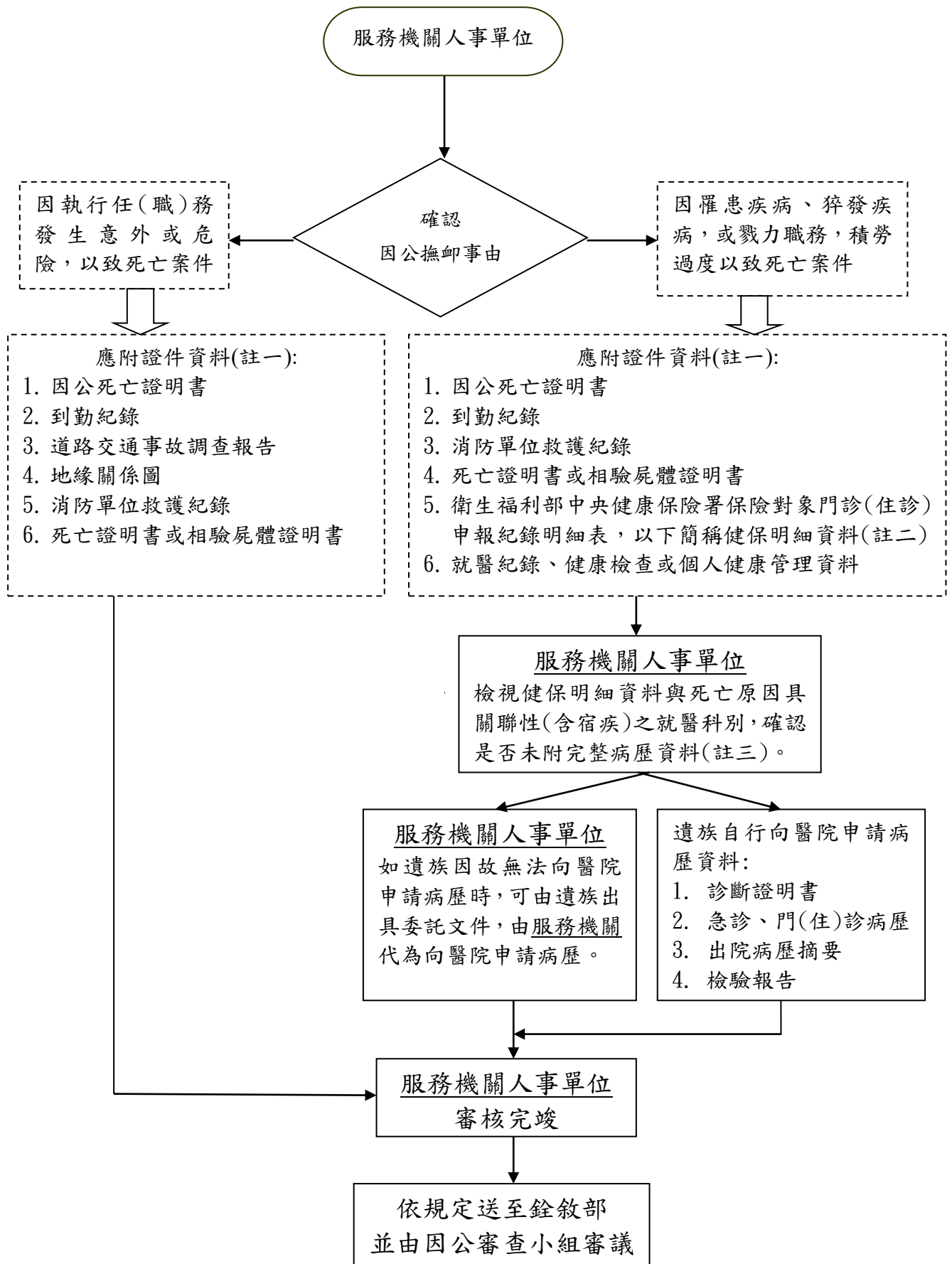


公務人員因公撫卹案件，服務機關作業流程圖



註一：有關因公撫卹案件應附證件資料，本表僅擇要概述，仍請依送審作業手冊說明內容為準。

註二：健保明細資料，為求審慎，實務上以公務人員亡故日往前推至少3年以上為區間；如遺族係申請戮力職務，積勞過度以致死亡之因公撫卹案件，至少5年以上為區間。

註三：完整病歷資料，係指原始病歷之複印資料，含英文病歷及各項檢驗、影像資料。